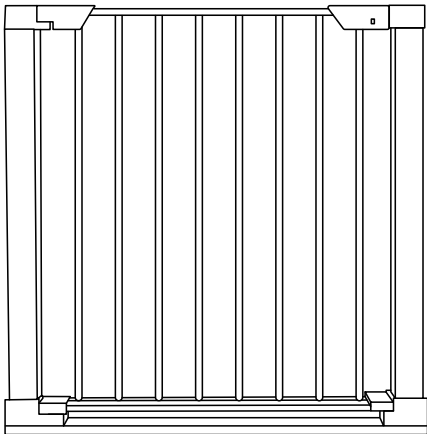




Kinderkraft



SAFE SNAP USER GUIDE

(AR) بوابة السلامة
(CS) Bezpečnostní zábrana
(DE) Sicherheitsbarriere
(EN) Safety gate
(ES) Valla de seguridad
(FR) Barrière de sécurité
(HU) Biztonsági babarács
(IT) Cancellotto di sicurezza
(NL) Veiligheidshekje
(PL) Bramka zabezpieczająca
(PT) Portão de segurança
(RO) Poartă de siguranță
(RU) Детские ворота безопасности
(SK) Bezpečnostná zábrana
(SV) Säkerhetsgrind

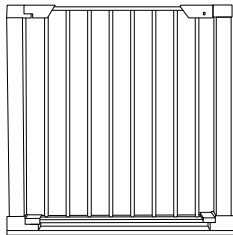
دليل الاستخدام
NÁVOD K OBSLUZE
BEDIENUNGSANLEITUNG
USER MANUAL
MANUAL DE USUARIO
GUIDE D'UTILISATION
HASZNÁLATI UTASÍTÁS
ISTRUZIONI PER UTENTE
GEBRUIKSAANWIJZING
INSTRUKCJA OBSŁUGI
MANUAL DE INSTRUÇÕES
MANUAL DE UTILIZARE
РУКОВОДСТВО ПО ЭКСПЛУАТАЦИИ
NÁVOD NA POUŽÍVANIE
ANVÄNDARMANUAL



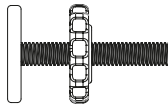
All rights to this data are entirely reserved to 4Kraft Sp. z o.o. Any unauthorized use or misuse, including usufruct, copying, duplication and sharing, wholly or partially, without consent of 4Kraft Sp. z o.o. may result in legal consequences.

AR.....	8
CS	9
DE.....	11
EN.....	13
ES.....	14
FR	16
HU	17
IT	19
NL.....	20
PL.....	22
PT	23
RO.....	25
RU.....	27
SK	28
SV	30

الشكل هي لأغراض توضيحية فقط ولا تشكل تمثيلاً كاملاً للمنتج. / Ilustrace jsou pouze orientační a nepředstavují plně zobrazení produktu. / Die gezeigten Bilder dienen nur als Referenz, das tatsächliche Produkt kann von der Abbildung abweichen. / The illustrations are for illustration only and do not represent the product. / Las ilustraciones son meramente orientativas y no constituyen una representación completa del producto. / Les illustrations sont données à titre indicatif et ne constituent pas une représentation complète du produit. / Az illusztrációk csak tájékoztató jellegűek és eltérhetnek a valós terméktől. / Le immagini sono inserite a scopo dimostrativo e non rispecchiano appieno le caratteristiche del prodotto. / De afbeeldingen dienen uitsluitend ter illustratie en geven geen volledig beeld van het product. / Ilustracje mają charakter poglądowy i nie stanowią pełnego odwzorowania produktu. / As ilustrações têm uma função informativa e não são uma representação fiel do produto. / Ilustrațiile sunt doar pentru referință și nu reprezintă produsul complet. / Иллюстрации приведены только для справки и не представляют весь продукт. / Obrázky slouží jen na ilustraci a nie sú úplným predstavením produktu. / Illustrationer är endast för referens och representerar inte hela produkten.



1



2



3



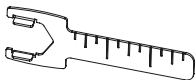
4



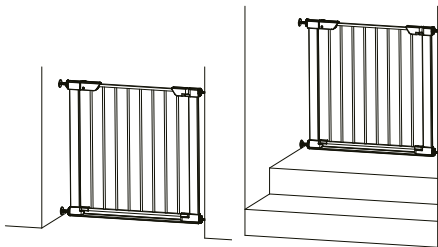
5



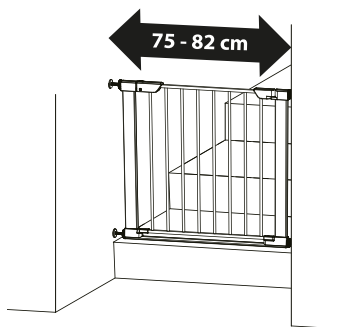
6



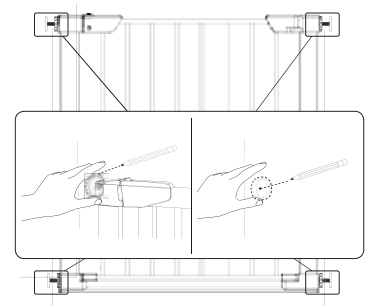
7



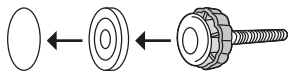
A



B



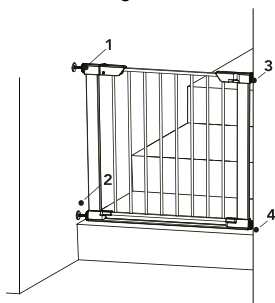
C



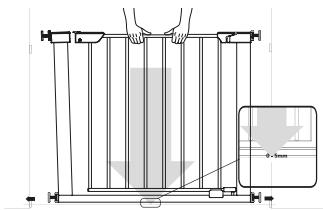
*



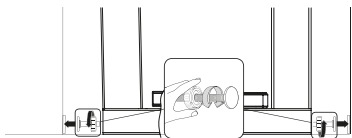
D



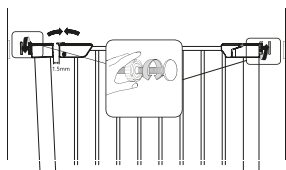
E



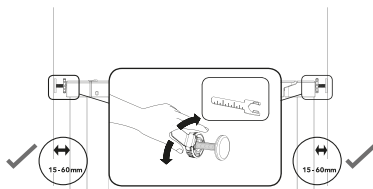
F



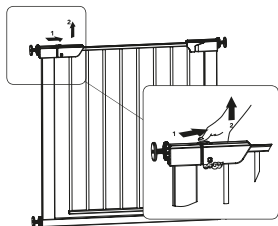
G



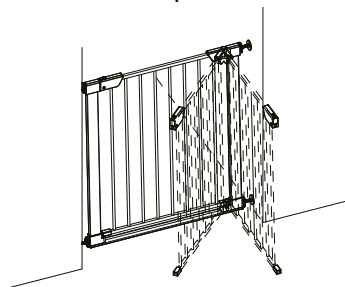
H



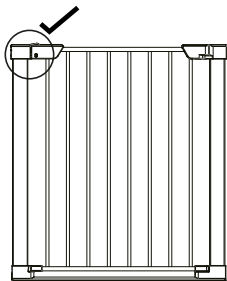
I



J



K



L

عزيزي العميل!

شكراً لشرائك المنتج من كيندر كرافت.

نصمم منتجاتنا مع وضع طفلك في الاعتبار الأول، إذ نهتم بشدة بالسلامة والجودة مما يضمن لك الحصول على أفضل خيار ممكن.

ملاحظة مهمة! اقرأ التعليمات واتبعها بعناية واحفظ بها للرجوع إليها في المستقبل

- تحذير! قد يكون التركيب غير الصحيح خطيراً.
- تحذير! لا تستخدم حاجز السلامة إذا تعرضت أحد مكوناته للتلف أو الفقدان.
- تحذير! يجب عدم تركيب حاجز الأمان هذا عبر النافذة.
- تحذير! لا تستخدم المنتج دون وافي الجدار.
- يتوافق حاجز الأمان مع المعيار EN 1930: 2011.
- حاجز الأمان هذا للاستخدام المنزلي فقط.
- صُمم حاجز الأمان للاستخدام مع الأطفال حتى سن 24 شهراً.
- إذا تم استخدام حاجز الأمان أعلى الدرج، فلا ينبغي وضعه أسفل المستوى العلوي.
- إذا تم استخدام حاجز الأمان أسفل الدرج، فلا ينبغي وضعه في مقدمة أدنى مداخل ممكن.
- يعد الحاجز مناسباً للفتحات من 75 سم كحد أدنى وحتى 82 سم كحد أقصى.
- طريقة التركيب: التثبيت بالتمدد
- تأكد من أن الجدار والبواب وإطار القائم الذي يثبت عليه الحاجز متين وثابت وناعم وغير دهني.
- توقف عن استخدام الحاجز إذا كان الطفل قادراً على تسلقه.
- يوجد خطر على الأطفال الأكبر سناً الذين يتسلقون حاجز الأمان.
- يجب فحص حاجز الأمان بانتظام للتأكد من أنه آمن ويعمل وفقاً لهذه التعليمات.
- يجب الحصول على قطع إضافية أو قطع غيار فقط من الشركة المصنعة أو الموزع.
- تأكد من أن حاجز الأمان مغلق بشكل صحيح.
- بوابة سلامة بنظام إغلاق يدوي

1. قائمة المكونات

1. بوابة
2. مسامير التمدد $4 \times$
3. حلقات للحائط $4 \times$
4. براغي $4 \times$ *
5. مسامير حائطية $4 \times$ *
6. ملصقات مزدوجة الجوانب $4 \times$
7. مفتاح $1 \times$

* اختياري

2. معلومات عامة:

هذا المنتج مناسب للغرف، مثل: غرف النوم، والمطابخ، والسلام، والممرات، وما إلى ذلك (الشكل أ). تذكر تثبيت البوابة على سطح مستو وثابت ومسطح. يمكن تفكيك القفل عند فتح الصندوق؛ وهذا أمر طبيعي (1). البوابة مناسبة للتثبيت في مساحات بعرض 75 سم إلى 82 سم (الشكل ب).

3. تركيب بوابة السلامة:

أدخل مسامير التمدد الأربعة (2) في فتحات تركيب البوابة (في الجزء العلوي والسفلي من البوابة) (الشكل ج). ضع الملصقات المزدوجة الجوانب (6) على حلقات الحائط (3) (الشكل د) وثبتها في مكان التركيب المطلوب للبوابة على سطح أكبر من 3 سم. تحذير! تأكد من أنك قمت بقياس مساحة التركيب بدقة. يمكنك -اختياريًا- تثبيت البوابة بشكل دائم باستخدام البراغي والمسامير الحائطية (4 و5) (الشكل د*). اربط البراغي (4) بإحكام عند النقاط المحددة 1 و2 و3 و4 بحيث تلتصق حلقات الحائط (3) بإحكام بسطح التركيب (الشكل هـ). بعد ذلك، ضع البوابة (1) في المكان المطلوب بحيث تكون مسامير التمدد (2) داخل حلقات الحائط البلاستيكية (3). تأكد من أن الفجوة السفلية لا تتجاوز 5 ملم (الشكل و). اربط كلا المسامير السفليين بإحكام بحيث يكون البوابة متركزة داخل فتحة التركيب وتقف بثبات في وضع رأسي (الشكل ز). اربط كلا المسامير العلويين بإحكام بحيث يغلق القفل بسلاسة ولا تزيد المسافة بين المقبض والقفل عن 1.5 ملم (الشكل ح). تأكد من أن مسامير التمدد الموجودة على كلا الجانبين مربوطة بالتساوي وأن البوابة مثبتة بشكل صحيح (الشكل ط). إذا لزم الأمر، استخدم المفتاح (7) لربط عناصر التركيب بإحكام وتثبيتها.

4. تعليمات استخدام بوابة السلامة:

لفتح القفل، حرك الزر (1) وارفع البوابة (2) برفق (الشكل ي). تتميز البوابة بنظام إغلاق سهل (إغلاق سهل). يتم قفلها عند دفعها برفق (الشكل س). يتم الإشارة إلى القفل الصحيح من خلال صوت "طقطقة". إذا أظهرت نافذة المؤشر لونًا أحمر فإن البوابة مفتوحة، وإذا كانت مغلقة بشكل صحيح فإن النافذة تعرض لونًا أخضر (الشكل ل).

5. طريقة التنظيف

نظّف البوابة باستخدام قطعة قماش نظيفة مبللة قليلاً.

6. جرمانيا

www.kinderkraft.com يمكن الاطلاع على كامل شروط وأحكام الضمان من خلال الموقع الإلكتروني

CS

Vážený zákazník!

Děkujeme Vám za nákup výrobku značky Kinderkraft.

Tvoříme s myslí o Vašem dítěti - vždy dbáme o bezpečnost a kvalitu, zajišťujíc tím komfort nejlepšího výběru.

DŮLEŽITÉ! PŘEČTĚTE SI NÁVOD A DODRŽUJTE JEHO POKYNY A USCHOVEJTE JEJ PRO BUDOUCÍ POUŽITÍ.

- POZOR! Nesprávná instalace může být nebezpečná;
- POZOR! Bezpečnostní zábranu nepoužívejte, pokud jsou některé její součásti poškozené nebo chybí;
- POZOR! Tuto bezpečnostní zábranu nelze upevnit do okenních ráků.
- POZOR! Nikdy nepoužívejte bez nástěnných podložek;
- Bezpečnostní zábrana podle normy EN 1930:2011
- Tato bezpečnostní zábrana je určena pouze pro domácí použití;
- Bezpečnostní zábrana je určena pro děti do 24 měsíců;
- Pokud je v horní části schodiště použita bezpečnostní zábrana, neměla by být umístěna pod horním stupněm;
- Pokud se ve spodní části schodiště používá bezpečnostní zábrana, měla by být umístěna co nejdále před nejnižším stupněm;
- Bezpečnostní zábrana je vhodná pro otvory o minimální šířce 75 cm a maximální šířce 82 cm;
- Způsob montáže: pomocí vzpěr
- Ujistěte se, že stěny, rámy dveří nebo sloupky zábradlí schodiště, ke kterým je zábrana připevněna, jsou pevné, stabilní, s hladkým a rovným povrchem;
- Pokud dítě dokáže zábranu přelézt, přestaňte ji používat;
- Hrozí nebezpečí, že starší děti vylezou na bezpečnostní zábranu a přelezou ji;
- Bezpečnostní zábrana by měla být pravidelně kontrolována, aby bylo zajištěno, že je bezpečně upevněna a funguje v souladu s následujícími pokyny;
- Dodatečné nebo náhradní díly lze zakoupit pouze u výrobce nebo distributora;
- Zkontrolujte, zda je bezpečnostní zábrana řádně uzavřena;
- Bezpečnostní branka s ručním zavíráním.

1. Seznam komponentů:

1. Bariéra
2. Rozpěrné šrouby x 4
3. Nástěnné podložky x 4
4. Šrouby x 4*
5. Hmoždinky x 4*
6. Oboustranné samolepky x 4
7. Klíč x1

* volitelné

2. Všeobecné informace:

Tento výrobek je vhodný do místností, jako jsou ložnice, kuchyně, schodiště, chodby atd. (obr. A). Dbejte na to, abyste bariéru umístili na rovný, stabilní a plochý povrch. Bariéra se při otevření kartonu rozkládá, to je normální (1). Bariéra je vhodná pro instalaci v šířce od 75 cm do 82 cm (obr. B).

3. Instalace bezpečnostní bariéry:

Vložte 4 rozpěrné šrouby (2) do montážních otvorů v bariéře (v horní a spodní části bariéry) (obrázek C). Na nástěnné podložky (3) nalepte oboustranné samolepky (6) (obr. D) a upevněte je v cílovém místě montáže bariéry s plochou větší

než 3 cm. Poznámka: Ujistěte se, že jste místo montáže přesně změřili. Volitelně můžete bariéru trvale upevnit pomocí šroubů a hmoždinek (4 a 5) (obr. D*). Utáhněte šrouby (4) na vyznačených místech 1, 2, 3 a 4 tak, aby nástěnné podložky (3) těsně přiléhaly k montážnímu povrchu (obr. E). Poté umístěte bariéru (1) na cílové místo tak, aby rozpěrné šrouby (2) byly uvnitř plastové nástěnné podložky (3). Zkontrolujte, zda je spodní mezera maximálně 5 mm (obr. F). Utáhněte oba spodní šrouby tak, aby byla bariéra umístěna ve středu montážního otvoru a stála pevně vzpřímeně (obr. G). Utáhněte dva horní šrouby tak, aby se západka plynule zavírala a mezera mezi klikou a západkou nebyla větší než 1,5 mm (obr. H). Zkontrolujte, zda jsou rozpěrné šrouby na obou stranách zašroubovány ve stejné vzdálenosti a zda je bariéra správně nasazena (Obr. I). V případě potřeby použijte klíč (7) k dotažení a zajištění upevňovacích prvků.

4. Návod k použití bezpečnostní bariéry:

Chcete-li zámeč otevřít, stiskněte tlačítko (1) a opatrně zvedněte bariéru(2) (obr. J). Bariéra má systém snadného zavírání. Zavírá se jemným zatlačením (obr. K). Správné zavření je signalizováno zvukem „cvaknutí“. Pokud je barva v okénku červená, je bariéra otevřená; pokud je správně zavřená, je barva v okénku zelená (obr. L).

5. Způsob čištění:

Bariéra by se měla čistit mírně navlhčeným čistým hadříkem.

6. Záruka:

Úplný obsah záručních podmínek je k dispozici na webových stránkách WWW.KINDERKRAFT.COM

DE

Sehr geehrter Kunde!

Vielen Dank für den Kauf des Kinderkraft-Produkts.

Wir kreieren mit Blick auf Ihr Kind - wir legen stets Wert auf Sicherheit und Qualität und sorgen so für den Komfort der besten Wahl.

**WICHTIG! LESEN SIE DIE
BEDIENUNGSANLEITUNG GENAU
UND FOLGEN SIE DEN
ANWEISUNGEN SOWIE HEBEN
SIE DIESE FÜR DEN KÜNFTIGEN
GEBRAUCH AUF**

- **WARNUNG!** Eine falsche Montage kann gefährlich sein;
- **WARNUNG!** Verwenden Sie die Sicherheitsbarriere nicht, wenn Teile beschädigt sind oder fehlen;
- **WARNUNG!** Diese Sicherheitsbarriere kann nicht in Fensterrahmen befestigt werden.
- **WARNUNG! Niemals ohne Wandpads verwenden;**
- Sicherheitsbarriere in Übereinstimmung mit der EN 1930: 2011;
- Diese Sicherheitsbarriere ist nur für den Hausgebrauch bestimmt;
- Sicherheitsbarriere für Kinder bis zum Alter von 24 Monaten;

- Wenn am oberen Ende einer Treppe ein Sicherheitsbarriere verwendet wird, sollte es nicht unterhalb der obersten Stufe angebracht werden;
- Wenn die Sicherheitsbarriere am unteren Ende der Treppe verwendet wird, sollte es so weit wie möglich vor der untersten Stufe angebracht werden;
- Die Sicherheitsbarriere ist für Öffnungen mit einer Mindestbreite von 75 cm bis zu einer maximalen Breite von 82 cm geeignet;
- Montagemethode: Expansion;
- Vergewissern Sie sich, dass die Wände, Türrahmen oder Treppen Geländerpfosten, an denen das Sicherheitsbarriere befestigt wird, fest und stabil sind und eine glatte, nicht ebene Oberfläche haben;
- Verwenden Sie die Sicherheitsbarriere nicht mehr, wenn das Kind darüber klettern kann;
- Es besteht die Gefahr, dass ältere Kinder auf die Sicherheitsbarriere klettern und es überwinden;
- Die Sicherheitsbarriere sollte regelmäßig überprüft werden, um sicherzustellen, dass sie sicher befestigt ist und in Übereinstimmung mit dieser Anleitung funktioniert;
- Zusätzliche Teile oder Ersatzteile sollten nur vom Hersteller oder Händler bezogen werden;
- Prüfen Sie, ob die Sicherheitsbarriere richtig geschlossen ist;
- Sicherheitstor mit manuellem Schließsystem.

1. Teilleiste:

1. Gate
2. Spreizschrauben x 4
3. Wandpolster x 4
4. Schrauben x 4*
5. Heringe x 4*
6. Doppelseitige Aufkleber x 4
7. Schlüssel x1

*optional

2. Allgemeine Informationen:

Dieses Produkt eignet sich für Innenbereiche wie Schlafzimmer, Küche, Treppen, Flure usw. (Abb. A.). Stellen Sie das Tor auf eine ebene, stabile und ebene Fläche. Das Schloss wird beim Öffnen des Kartons aufgeklappt, das ist normal (1). Das Tor ist für Installationen mit einer Breite von 75 cm bis 82 cm geeignet (Abb. B).

3. Installation des Sicherheitstors:

4 Dehnschrauben (2) in die Befestigungslöcher am Drehkreuz (Ober- und Unterseite des Drehkreuzes) einführen (Abb. C). Kleben Sie doppelseitige Aufkleber (6) (Abb. D) auf die Wandpolster (3) und befestigen Sie sie mit einer Fläche von mehr als 3 cm an der Zielbefestigungsscheibe. Achtung! Stellen Sie sicher, dass Sie den Montageort genau messen. Optional können Sie das Tor mit Schrauben und Dübeln (4 und 5) dauerhaft fixieren (Abb. D*). Ziehen Sie die Schrauben (4) an den angegebenen Stellen 1, 2, 3 und 4 so an, dass die Wandpolster (3) in engem Kontakt mit der Montagefläche stehen (Abb. E). Positionieren Sie dann das Tor (1) in seinem Bestimmungsort, so dass sich die Dehnschrauben (2) in der Kunststoff-Wandscheibe (3) befinden. Achten Sie darauf, dass der untere Spalt maximal 5 mm beträgt (Abb. F). Ziehen Sie die beiden unteren Schrauben so fest, dass das Tor mittig in der Befestigungsöffnung sitzt und fest in einer aufrechten Position steht (Abb. G). Ziehen Sie beide oberen Schrauben so an, dass das Schloss reibungslos schließt und der Abstand zwischen Griff und Schloss nicht mehr als 1,5 mm beträgt (Abb. H). Prüfen Sie, ob die Dehnschrauben auf beiden Seiten im gleichen Abstand verschraubt sind und ob das Tor korrekt montiert ist (Abb. I). Verwenden Sie gegebenenfalls einen Schraubenschlüssel (7), um die Befestigungselemente festzuziehen und zu sichern.

4. Sicherheitstor Gebrauchsanweisung:

Um das Schloss zu öffnen, schieben Sie den Knopf (1) und heben Sie das Tor (2) vorsichtig an (Abb. J). Das Tor verfügt über ein leicht schließendes System. Es schließt sich nach einem sanften Druck (Abb. K). Der richtige Verschluss zeichnet sich durch ein "Klick"-Geräusch aus. Wenn das Fenster rot ist, ist das Tor offen, wenn es richtig geschlossen ist, ist das Fenster grün (Abb. L).

5. Reinigungsmethode:

Das Tor sollte mit einem leicht angefeuchteten, sauberen Tuch gereinigt werden.

6. Garantie:

Der vollständige Text der Garantiebedingungen ist unter WWW.KINDERKRAFT.COM verfügbar.

EN

Dear customer!

Thank you for purchasing the Kinderkraft product.

We create with your children in mind - we take utmost care to ensure the safety and quality so that you can enjoy the comfort of the best possible choice.

IMPORTANT! READ AND FOLLOW THESE INSTRUCTIONS CAREFULLY AND KEEP FOR FUTURE REFERENCE

- WARNING! Incorrect installation can be dangerous;
- WARNING! Do not use the safety barrier if any components are damaged and missing;
- WARNING! This safety barrier must not be fitted across windows;
- **WARNING! Never use without wall cups;**
- Safety barrier conforms to EN 1930:2011;
- This safety barrier is for domestic use only;
- Safety barrier has been designed for use with children up to 24 months of age
- If the safety barrier is used at the top of the stairs, it should not be positioned below the top level;
- If the safety barrier is used at the bottom of the stairs, it should be positioned at the front of the lowest tread possible;
- The barrier is suitable for openings from a minimum of 75 cm, up to maximum of 82 cm;
- Method of fixing: pressure fit
- Ensure that the wall, door, frame of newel post to which you fix the barrier is solid, stable, smooth and has non-greasy;
- Stop using the barrier if the child is capable of climbing it;
- Danger to older children climbing over the safety barrier;
- Safety barrier should be checked regularly to ensure that it is secure and functioning in accordance with these instructions;
- Additional or replacement parts should only be obtained from the manufacturer or distributor;
- Check that the safety barrier is correctly closed;
- Safety barrier with manual closing system;

1. Components list:

1. Gate
2. Expansion bolts x 4
3. Wall washers x 4
4. Screws x 4*
5. Wall plugs x 4*
6. Double-sided stickers x 4
7. Wrench x1

* optional

2. General Information:

This product is suitable for rooms such as bedrooms, kitchens, stairways, hallways, etc. (fig. A). Remember to install the gate on an even, stable, and flat surface. The lock may be disassembled upon opening the box; this is normal (1). The gate is suitable for installation in spaces 75 cm to 82 cm wide (fig. B).

3. Safety gate mounting:

Insert the 4 expansion bolts (2) into the gate mounting holes (at the top and bottom part of the gate) (fig. C). Attach the double-sided stickers (6) on the wall washers (3) (fig. D) and fix them in the desired mounting location of the gate of a surface larger than 3 cm. Caution! Make sure, that you have accurately measured the mounting area. Optionally, you can permanently fix the gate using screws and wall plugs (4 and 5) (fig. D*). Tighten the screws (4) at the designated points 1, 2, 3, and 4 so that the wall washers (3) tightly adhere to the mounting surface (fig. E). Next, position the gate (1) in the desired location so that the expansion bolts (2) are inside the plastic wall washers (3). Check, if the bottom gap does not exceed 5 mm (fig. F). Tighten both lower bolts so that the gate is centered within the mounting hole and stands stably in a vertical position (fig. G). Tighten both upper bolts so the lock shuts smoothly and the space between the handle and the lock is no greater than 1.5 mm (fig. H). Check that the expansion bolts on both sides are screwed in evenly and that the gate is properly mounted (fig. I). If necessary, use the wrench (7) to tighten and secure the mounting elements.

4. Instructions for safety gate usage:

To open the lock, slide the button (1) and gently lift the gate (2) (fig. J). The gate features an easy-closing system (easy-closing). It locks when pushed gently (fig. K). Correct locking is indicated by a "click" sound. If the indicator window displays a red color, the gate is open, if it is properly closed, the window displays a green color (fig. L).

5. Cleaning method

Clean the gate with a lightly dampened, clean cloth.

6. Warranty:

The full text of the Terms and Conditions of the Warranty is available on the website WWW.KINDERKRAFT.COM

ES

¡Estimado cliente!

Gracias por comprar un producto de Kinderkraft.

Creamos nuestros artículos pensando en sus hijos. Prestamos la máxima atención a la seguridad y la calidad para que pueda disfrutar de la comodidad de la mejor elección posible.

¡IMPORTANTE! LEE LAS INSTRUCCIONES Y SIGUE SUS INDICACIONES, GUÁRDALAS PARA FUTURAS CONSULTAS

- ¡ADVERTENCIA! Un montaje incorrecto puede resultar peligroso;
- ¡ADVERTENCIA! No se debe utilizar la valla de seguridad en caso de faltar algún componente o encontrar elementos dañados;
- ¡ADVERTENCIA! La valla de seguridad no debe fijarse en los marcos de las ventanas.
- ¡ADVERTENCIA! No se debe utilizar nunca sin arandelas de pared;
- La valla de seguridad cumple con la norma EN 1930:2011;
- Esta valla de seguridad sirve sólo para uso doméstico;

- La valla de seguridad está diseñada para niños de hasta 24 meses de edad;
- Si la valla de seguridad se utiliza en la parte superior de una escalera, no debe colocarse debajo del último peldaño;
- Si la valla de seguridad se utiliza en la parte inferior de una escalera, debe colocarse lo más cerca posible del primer escalón;
- La valla de seguridad es adecuada para aberturas con una anchura mínima de 75 cm y máxima de 82 cm;
- Método de montaje: con pernos de expansión;
- Asegúrese de que las paredes, los marcos de las puertas o los postes de las barandillas de las escaleras a los que se sujetará la valla son sólidos, estables, con una superficie lisa y limpia de grasa;
- Deje de utilizar la valla si el niño es capaz de treparla;
- Existe el peligro de que los niños mayores trepen por la valla de seguridad y pasar por encima de ella;
- Compruebe la valla de seguridad periódicamente para asegurarse de que está bien sujeta y funciona de acuerdo con estas instrucciones;
- Adquiera las piezas adicionales o de repuesto únicamente al fabricante o distribuidor;
- Compruebe que la valla de seguridad está bien cerrada;
- Puerta de seguridad con sistema de cierre manual.

1. Lista de componentes:

1. Valla
2. Pernos de expansión x 4
3. Almohadillas para pared x 4
4. Tornillos x 4
5. Clavijas x 4
6. Pegatinas de doble cara x 4
7. Llave x1

* opcional

2. Información general:

Este producto es adecuado para habitaciones como dormitorios, cocinas, escaleras, pasillos, etc. (fig. A.). Recuerde colocar la valla sobre una superficie lisa, estable y plana. La cerradura que viene en el paquete está desmontada intencionalmente (1). La valla es adecuada para instalarse en espacios con anchura de entre 75 cm y 82 cm (fig. B).

3. Instalación de la valla de seguridad:

Coloque los 4 pernos de expansión (2) en los orificios de montaje de la valla (en la parte superior e inferior de la valla) (fig. C). Coloque las pegatinas de doble cara (3) en las almohadillas para pared (6) (fig. D) y fíjelas en un lugar de montaje previsto que no tenga menos de 3 cm. Nota: Asegúrese de medir con precisión el espacio de montaje. Opcionalmente, puede fijar la valla de forma permanente con tornillos y clavijas (4 y 5) (fig. D*). Apriete los tornillos (4) en espacios indicados 1, 2, 3, 4 de modo que las almohadillas para pared (3) queden bien ajustadas contra la superficie de montaje (fig. E). A continuación, coloque la valla (1) en el lugar previsto, de modo que los pernos de expansión (2) queden dentro de las almohadillas para pared de plástico (3). Compruebe que la distancia inferior es de 5 mm como máximo (fig. F). Apriete los dos tornillos inferiores de modo que la valla quede firme en la posición vertical (fig. G). Apriete ambos tornillos superiores para que la cerradura funcione suavemente y el espaciado entre la manilla y la cerradura no sea superior a 1,5 mm (fig. H). Compruebe que los pernos de expansión de ambos lados están atornillados a la misma distancia y que la valla está montada correctamente (fig. I). En caso necesario, utilice la llave (7) para apretar y fijar las piezas.

4. Instrucciones de uso de la valla de seguridad:

Para abrir la cerradura, pulse el botón (1) y levante la valla hacia arriba (2) (fig. J). La valla dispone de un sistema de cierre automático (easy-closing). Se cierra al empujar suavemente (fig. K). Al cerrar correctamente, se escuchará un "clic". Si la casilla está en rojo, la valla está abierta; si está bien cerrada, la casilla estará en verde (fig. L).

5. Método de limpieza:

La valla debe limpiarse con un paño limpio y ligeramente húmedo.

6. Garantía:

El texto completo de las condiciones de garantía está disponible en WWW.KINDERKRAFT.COM

Cher client !

Merci d'avoir acheté le produit Kinderkraft.

Nous créons en pensant à vos enfants - nous prenons le plus grand soin de garantir la sécurité et la qualité afin que vous puissiez profiter du confort du meilleur choix possible.

IMPORTANT ! LISEZ ATTENTIVEMENT LE MODE D'EMPLOI, SUIVEZ LES RECOMMANDATIONS ET GARDEZ-LE POUR RÉFÉRENCE ULTÉRIEURE

- AVERTISSEMENT ! Une installation incorrecte peut s'avérer dangereuse ;
- AVERTISSEMENT ! N'utilisez pas la barrière de sécurité si des éléments sont endommagés ou manquants.
- AVERTISSEMENT ! Cette barrière de sécurité ne peut pas être fixée aux cadres de fenêtres.
- **AVERTISSEMENT ! Ne jamais utiliser sans les supports muraux ;**
- Barrière de sécurité conforme à la norme EN 1930 : 2011 ;
- Ce produit est destiné à un usage domestique uniquement ;
- Barrière de sécurité destinée aux enfants de moins de 24 mois ;
- Si la barrière de sécurité est utilisée en haut d'un escalier, elle ne doit pas être installée en dessous de la dernière marche ;
- Si la barrière de sécurité est utilisée en bas de l'escalier, elle doit être placée devant la première marche ;
- La barrière convient aux ouvertures d'une largeur entre 75 cm et 82 cm ;
- Méthode de fixation : à expansion ;
- Assurez-vous que les murs, les cadres de porte ou les montants de garde-corps d'escalier auxquels la barrière est fixée sont solides, stables, avec une surface lisse et propre ;
- Arrêtez l'utilisation de la barrière si l'enfant l'escalade ;
- Il existe un risque que les enfants plus âgés grimpent et passent au-dessus de la barrière de sécurité ;
- Contrôlez régulièrement la barrière de sécurité pour vous assurer qu'elle est bien fixée et qu'elle fonctionne conformément à ce manuel ;
- Les pièces supplémentaires ou de rechange doivent être achetées exclusivement auprès du fabricant ou du distributeur ;
- Vérifiez que la barrière de sécurité est correctement fermée ;
- Portail de sécurité avec système de verrouillage manuel.

1. Liste des éléments :

1. Barrière
2. Boulons à expansion x 4
3. Rondelles murales x 4
4. Vis x 4*

5. Chevilles à vis x 4*
6. Autocollants double face x 4
7. Clé à molette x1

* en option

2. Informations générales :

Ce produit convient aux pièces telles que la chambre à coucher, la cuisine, les escaliers, les couloirs, etc. (Fig. A). N'oubliez pas de placer la barrière sur une surface plane, stable et horizontale. La serrure est démontée à l'ouverture du carton, c'est normal (1). La barrière est adaptée à une installation entre 75 cm et 82 cm de large (fig. B).

3. Installation de la barrière de sécurité :

Placez les 4 boulons à expansion (2) dans les trous de fixation de la barrière (en haut et en bas de la barrière) (fig. C). Appliquez des autocollants double face (6) sur les supports muraux (3) (fig. D) et fixez-les dans la zone de montage de la barrière sur plus de 3 cm. Remarque : veillez à mesurer avec précision l'emplacement de fixation. En option, vous pouvez installer la barrière de façon permanente à l'aide de vis et de chevilles (4 et 5) (fig. D*). Serrez les vis (4) aux endroits indiqués 1, 2, 3 et 4 de manière à ce que les rondelles murales (3) s'adaptent parfaitement à la surface de montage (fig. E). Positionnez ensuite la barrière (1) à l'endroit voulu de manière à ce que les vis à expansion (2) se trouvent à l'intérieur de la rondelle murale en plastique (3). Vérifiez que l'écart inférieur est de 5 mm maximum (fig. F). Serrez les deux vis inférieures de manière à ce que la barrière soit positionnée au centre du trou de montage et qu'elle se tienne fermement debout (fig. G). Serrez les deux vis supérieures de manière à ce que la serrure se ferme en douceur et que l'espace entre la poignée et la serrure ne soit pas supérieur à 1,5 mm (fig. H). Vérifiez que les vis à expansion des deux côtés sont vissées à la même distance et que la barrière est montée correctement (fig. I). Si nécessaire, utilisez une clé (7) pour serrer et fixer les fixations.

4. Instructions pour l'utilisation de la barrière de sécurité :

Pour débloquer la serrure, appuyez sur le bouton (1) et soulevez doucement la barrière (2) (fig. J). La barrière est dotée d'un système de fermeture facile. Elle se ferme par une légère pression (fig. K). Une fermeture correcte est caractérisée par un « clic ». Si la couleur de la lucarne est rouge, la barrière est ouverte, si elle est correctement fermée, la couleur de la lucarne est verte (fig. L).

5. Méthode de nettoyage :

Nettoyez la barrière à l'aide d'un chiffon propre légèrement humide.

6. GARANTIE

Le texte complet des conditions de la garantie est disponible sur le site WWW.KINDERKRAFT.COM

HU

Tisztelt Ügyfelünk!

Köszönjük, hogy megvásárolta Kinderkraft márkájú termékünket.

Termékeinket gyermekét szem előtt tartva hozzuk létre - mindig szem előtt tartva a biztonságot és a minőséget, így biztos lehet abban, hogy a legjobb döntést hozta.

**FONTOS! OLVASSA EL A
HASZNÁLATI UTASÍTÁST, JÁRJON
EL ANNAK AJÁNLÁSAI SZERINT ÉS**

ŐRIZZE MEG AZT KÉSŐBBI HASZNÁLATRA

- FIGYELMEZTETÉS! A helytelen telepítés veszélyes lehet;
- FIGYELMEZTETÉS! Ne használja a biztonsági babarácsot, ha valamelyik alkatrész sérült vagy hiányzik;
- FIGYELMEZTETÉS! Ez a biztonsági babarács ablakkeretekbe nem szerelhető.
- **FIGYELMEZTETÉS! Soha ne használja a fal alátétek nélkül;**
- A biztonsági babarács megfelel az EN 1930:2011 szabvány követelményeinek;
- Ez a biztonsági babarács csak háztartási célokra használható;
- A biztonsági babarács maximálisan 24 hónapos gyermek számára alkalmas;
- Ha a biztonsági babarács a lépcső tetején kerül alkalmazásra, akkor azt nem szabad a legfelső lépcsőfoknál lejjebb telepíteni;
- Ha a biztonsági babarács a lépcső alján kerül alkalmazásra, akkor azt lehetőség szerint a legalacsonyabb lépcsőfok elején kell telepíteni;
- A biztonsági babarács legalább 75 cm, és legfeljebb 82 cm széles nyílásokhoz használható.
- Rögzítési mód: szorítócsavar
- Ellenőrizze, hogy a falak, ajtókeretek vagy lépcsőkörlát-oszlopok, amelyekhez a babarács rögzítésre kerül, szilárdak, stabilak, felületük sima és nem zsiros;
- Hagyja abba a babarács használatát, ha a gyermek képes átmászni rajta;
- Fennáll a veszélye annak, hogy az idősebb gyermekek felmásznak a biztonsági babarácsra és átmásznak rajta;
- A biztonsági babarácsot rendszeresen ellenőrizni kell, meggyőződve róla, hogy biztonságosan került rögzítésre és a jelen utasításoknak megfelelően működik;
- Kiegészítő vagy cserealkatrészeket csak a gyártótól vagy a forgalmazótól szabad beszerezni;
- Ellenőrizze, hogy a biztonsági babarács megfelelően be van zárva;
- Biztonsági babarács manuális csukórendszerrel.

1. Alkatrészek listája:

1. Kapu
2. Szorítócsavarok x 4
3. Felvédők x 4
4. Csavarok x 4*
5. Tiplik x 4*
6. Kétoldalas matricák x 4
7. Kulcs x 1

* opcionális

2. Általános információk:

A terméket olyan helyiségekben használhatja, mint a hálószoba, konyha, lépcső, folyosó stb. (A. ábra). Ne feledje, hogy a kaput vízszintes, stabil és sík felületre helyezze. A zár szétesik, amikor a kartont kinyitják, ez normális jelenség (1). A kapu 75 cm és 82 cm közötti szélességre telepítésre alkalmas (B. ábra).

3. A biztonsági kapu felszerelése:

Helyezze a 4 szorítócsavart (2) a kapu rögzítőfurataiba (a kapu tetején és alján) (C ábra). Ragasszon kétoldalas matricákat (6) a falvédőkre (3) (D ábra), és rögzítse a kapu kívánt felszerelésének helyén, amely legalább 3 cm széles. Figyelem! Győződjön meg róla, hogy pontosan lemérte a felszerelés helyét. Opcionálisan a kaput csavarokkal és tiplikkel (4 és 5) is rögzítheti állandóra (D ábra*). Húzza meg a csavarokat (4) a jelzett 1., 2., 3. és 4. helyen úgy, hogy a fallvédők (3) szorosan illeszkedjenek a szerelési felülethez (E ábra). Ezután helyezze a kaput (1) a kiválasztott helyre úgy, hogy a szorítócsavarok (2) a műanyag falvédőkben (3) legyenek. Ellenőrizze, hogy az alsó rés legfeljebb 5 mm legyen (F ábra). Húzza meg mindkét alsó csavart úgy, hogy a kapu a rögzítőnyílások közepén legyen, és stabil helyzetben álljon függőlegesen (G ábra). Húzza meg mindkét felső csavart úgy, hogy a zár könnyedén zárjon, a fogantyú és a zár közötti távolság pedig legfeljebb 1,5 mm legyen (H ábra). Ellenőrizze, hogy a szorítócsavarok mindkét oldalon azonos távolságra

vannak-e becsavarva, és hogy a kapu megfelelően van-e felszerelve (I. ábra). Szükség esetén a kulccsal (7) húzza meg és rögzítse a rögzítőelemeket.

4. A biztonsági kapura vonatkozó használati utasítás:

A zár kinyitásához nyomja meg a gombot (1), és óvatosan emelje meg a kaput (2) (J ábra). A kapu könnyen záródó rendszerrel rendelkezik. Egy enyhe nyomással záródik (K ábra). A helyes zárást egy „kattanó” hang jelzi. Ha jelző piros, a kapu nyitva van, ha helyesen záródik, zöldre vált (L ábra).

5. Tisztítás módja:

A kaput enyhén megnedvesített, tiszta ruhával kell tisztítani.

6. Garancia:

A részletes Garanciális Feltételek weboldalunkon olvashatók: WWW.KINDERKRAFT.COM

IT

Gentile Cliente!

Ti ringraziamo per l'acquisto del prodotto marchio Kinderkraft.

Progettiamo pensando al benessere del Tuo bambino – abbiamo cura della sicurezza e qualità, garantendo così il comfort della scelta migliore.

IMPORTANTE! LEGGERE L'ISTRUZIONE! SEGUIRE LE SUE INDICAZIONI E CONSERVARE PER FUTURE RIFERENZE

- **ATTENZIONE!** Un montaggio errato può essere pericoloso;
- **ATTENZIONE!** Non utilizzare il cancelletto di sicurezza se le componenti sono danneggiate o mancanti;
- **ATTENZIONE!** Questo cancelletto di sicurezza non può essere fissato sui telai delle finestre.
- **ATTENZIONE!** Non utilizzare mai il prodotto senza aver montato le apposite viti con rondella regolabile;
- Il cancelletto di sicurezza per bambini è conforme alla normativa EN 1930:2011;
- Il prodotto è destinato esclusivamente all'uso domestico;
- Il cancelletto di sicurezza è stato progettato per bambini fino a 24 mesi di età;
- Se il cancelletto di sicurezza è fissato in cima alle scale, non deve essere posizionato al di sotto del gradino superiore;
- Se il cancelletto di sicurezza è fissato in fondo alle scale, è necessario posizionarlo il più vicino possibile al gradino inferiore;
- La larghezza del cancelletto di sicurezza può essere regolata da 75 cm a 82cm;
- Metodo di fissaggio: ad espansione;
- Assicurarsi che le pareti, i telai delle porte o i montanti delle ringhiere delle scale, a cui è fissato il cancelletto di sicurezza, siano solidi, stabili, con una superficie liscia e non grassa;
- Non utilizzare il cancelletto di sicurezza se il bambino è in grado di scavalcarlo;
- Esiste il pericolo che i bambini, arrampicandosi, possano scavalcare il cancelletto di sicurezza;
- Controllare regolarmente che il cancelletto di sicurezza sia fissato saldamente e funzioni correttamente;
- Gli elementi aggiuntivi e i pezzi di ricambio devono essere acquistati dal produttore o dal distributore autorizzato;
- Controllare che il cancelletto di sicurezza sia chiuso correttamente;
- Cannello (sbarra) di sicurezza con sistema di chiusura manuale.

1. Elenco dei componenti:

1. Porta
 2. Viti di distribuzione x 4
 3. Rondelle murali x 4
 4. Viti x 4
 5. Tasselli x 4
 6. Adesivi biadesivi x 4
 7. Chiave x1
- * opzionale

2. Informazioni generali:

Questo prodotto è adatto per ambienti come camere da letto, cucine, scale, corridoi, ecc. (fig. A). Assicurati di posizionare la barriera su una superficie piana, stabile e livellata. La serratura è separata dopo l'apertura della scatola, è normale (1). La barriera è adatta per l'installazione tra 75 cm e 82 cm di larghezza (fig. B)..

3. Istruzioni per l'uso della barriera di sicurezza:

Inserire 4 viti di espansione (2) nei fori di montaggio della barriera (nella parte superiore e inferiore della barriera) (fig. C). Sulle rondelle murali (3) applica adesivi biadesivi (6) (fig. D) e fissali nel punto di montaggio della barriera, su una superficie maggiore di 3 cm. Attenzione! Assicurati di misurare correttamente il punto di montaggio. Facoltativamente, puoi fissare permanentemente la barriera con viti e tasselli (4 e 5) (fig. D). Avvita le viti (4) nei punti indicati 1, 2, 3 e 4 in modo che le rondelle murali (3) aderiscano strettamente alla superficie di montaggio (fig. E). Successivamente, posiziona la barriera (1) nel punto di montaggio in modo che le viti di espansione (2) siano all'interno della rondella murale di plastica (3). Controlla che la fessura inferiore non superi i 5 mm (fig. F). Stringi entrambe le viti inferiori in modo che la barriera sia centrata nel foro di montaggio e stabile in posizione verticale (fig. G). Stringi entrambe le viti superiori in modo che la serratura si chiuda senza problemi e lo spazio tra la maniglia e il blocco non superi i 1,5 mm (fig. H). Verifica che le viti di espansione su entrambi i lati siano avvitate alla stessa distanza e che la barriera sia montata correttamente (fig. I). Se necessario, usa la chiave (7) per stringere e fissare i componenti di montaggio.

4. Istruzioni per l'uso della barriera di sicurezza:

Per aprire il blocco, spostare il pulsante (1) e sollevare delicatamente la barriera (2) (fig. J). La barriera è dotata di un sistema di chiusura facile (easy-closing). Si chiude con una leggera spinta (fig. K). La chiusura corretta è indicata dal suono "clic". Se nella finestra è visibile il colore rosso, la barriera è aperta; se è correttamente chiusa, la finestra mostra il colore verde (fig. L).

5. Metodo di pulizia:

La barriera deve essere pulita con un panno pulito leggermente umido.

6. Garanzia:

Il regolamento completo dei termini e delle condizioni della garanzia è disponibile sul sito WWW.KINDERKRAFT.COM

NL

Geachte Klant!

Bedankt voor de aankoop van een Kinderkraft product.

Wij ontwerpen met uw kind in gedachten - wij hechten altijd veel waarde aan veiligheid en kwaliteit en zorgen voor het comfort van de beste keuze.

BELANGRIJK! LEES DE INSTRUCTIES EN VOLG HUN

AANBEVELINGEN OP EN BEWAAR VOOR TOEKOMSTIG GEBRUIK

- **WAARSCHUWING!** Onjuiste installatie kan gevaarlijk zijn;
- **WAARSCHUWING!** Gebruik het hekje niet als er onderdelen beschadigd zijn of ontbreken;
- **WAARSCHUWING!** Dit veiligheidshekje kan niet in raamkozijnen worden aangebracht.
- **WAARSCHUWING! Nooit gebruiken zonder muurringen;**
- Het veiligheidshekje is vervaardigd overeenkomstig EN 1930:2011;
- Dit veiligheidshekje is alleen bestemd voor thuisgebruik;
- Veiligheidshekje ontworpen voor kinderen tot 24 maanden;
- Als het veiligheidshekje bovenaan een trap wordt gebruikt, mag het niet onder de bovenste trede worden geplaatst;
- Als het hekje onderaan de trap gebruikt wordt, plaats het dan zo ver mogelijk vóór de onderste trede;
- Het veiligheidshekje is geschikt voor openingen met een minimale breedte van 75 cm, tot maximaal 82 cm;
- Montagewijze: klemhek
- Zorg ervoor dat de muren, deurkozijnen of trapleuningpalen waaraan het hekje wordt bevestigd stevig en stabiel zijn, met een glad en vetvrij oppervlak;
- Stop met het gebruik van het hekje als het kind eroverheen kan klimmen;
- Er bestaat gevaar dat oudere kinderen op en over het hekje klimmen;
- Het hekje moet regelmatig worden gecontroleerd om er zeker van te zijn dat het goed vastzit en werkt volgens deze instructies;
- Koop extra of vervangende onderdelen alleen bij de fabrikant of distributeur;
- Controleer of het veiligheidshekje goed gesloten is;
- Veiligheidshek met handmatig vergrendelingsstelsel.

1. Onderdelenlijst:

1. Kinderhekje
2. Klembouten x 4
3. Muurringen x 4
4. Schroeven x 4*
5. Pluggen x 4*
6. Dubbelzijdige stickers x 4
7. Sleutel x1

* optioneel

2. Algemene informatie:

Dit product is geschikt voor ruimtes zoals de slaapkamer, keuken, trappen, gangen, enz. (Fig. A.). Vergeet niet om het hekje op een vlakke, stabiele en platte ondergrond te plaatsen. Het slot wordt gedemonteerd wanneer de doos wordt geopend, dit is normaal (1). Het hekje is geschikt voor installaties tussen 75 cm en 82 cm breed (Fig. B).

3. Veiligheidshekje installatie:

Steek de 4 klembouten (2) in de montagegaten in het hek (aan de boven- en onderkant van het hek) (Fig. C). Breng dubbelzijdige stickers (6) aan op de muurringen (3) (Fig. D) en bevestig ze in het doelgebied van het hekje met een oppervlakte van meer dan 3 cm. Let op! Zorg ervoor dat je de installatieplaats nauwkeurig opmeet. Optioneel kun je het hekje permanent bevestigen met schroeven en pluggen (4 en 5) (Fig. D*). Draai de schroeven (4) vast op de aangegeven plaatsen 1, 2, 3 en 4 zodat de muurringen (3) stevig op het montageoppervlak passen (Fig. E). Plaats vervolgens het hek (1) op het doelgebied zodat de klembouten (2) zich binnen de kunststof muurring (3) bevinden. Controleer of de spleet onder maximaal 5 mm is (Fig. F). Draai de twee onderste schroeven vast zodat het hekje gecentreerd is in het montagegat en stevig rechtop staat (Fig. G). Draai de twee bovenste schroeven zo vast dat het slot soepel sluit en de ruimte tussen de handgreep en het slot niet meer dan 1,5 mm is (Fig. H). Controleer of de klembouten aan beide zijden op dezelfde afstand ingedraaid zijn en of het hek correct geïnstalleerd is (Fig. I). Gebruik indien nodig de moersleutel (7) om de bevestigingen vast te draaien en vast te zetten.

4. Gebruiksaanwijzing voor veiligheidshek:

Om het slot te openen, druk op de knop (1) en til het hek (2) voorzichtig op (Fig. J). Het hek heeft een eenvoudig sluitsysteem (easy-closing). Het sluit wanneer het zachtjes wordt ingedrukt (fig. K). Een correcte sluiting wordt gekenmerkt door een 'klik'-geluid. Als het venster rood is, is het hekje open, als het goed gesloten is, is het venster groen (Fig. L).

5. Reinigingsmethode:

Het hek moet worden gereinigd met een licht bevochtigde, schone doek.

6. Garantie:

De volledige inhoud van de Garantievoorwaarden is te vinden op de website WWW.KINDERKRAFT.COM

PL

Szanowny Kliencie!

Dziękujemy za zakup produktu marki Kinderkraft.

Tworzymy z myślą o Twoim dziecku – zawsze dbamy o bezpieczeństwo i jakość, zapewniając tym samym komfort najlepszego wyboru.

WAŻNE! PRZECZYTAJ INSTRUKCJE I POSTĘPUJ ZGODNIE Z ICH ZALECENIAMI ORAZ ZACHOWAJ DLA ODWOŁANIA SIĘ W PRZYSZŁOŚCI

- **OSTRZEŻENIE!** Nieprawidłowy montaż może być niebezpieczny;
- **OSTRZEŻENIE!** Nie używaj bramki zabezpieczającej, jeśli jakiegokolwiek elementu są uszkodzone lub ich brakuje;
- **OSTRZEŻENIE!** Tej bramki zabezpieczającej nie można mocować we framugach okiennych.
- **OSTRZEŻENIE!** **Nigdy nie używaj bez podkładek ściennych;**
- Bramka zabezpieczająca zgodna z normą EN 1930:2011;
- Ta bramka zabezpieczająca jest tylko do użytku domowego;
- Bramka zabezpieczająca przeznaczona dla dzieci w wieku do 24 miesięcy;
- Jeżeli bramka zabezpieczająca jest stosowana na szczytce schodów, nie należy umieszczać jej poniżej najwyższego stopnia;
- Jeżeli bramka zabezpieczająca jest używana na dole schodów, należy umieścić ją możliwie z przodu najniższego stopnia;
- Bramka zabezpieczająca nadaje się do otworów o szerokości minimalnej 75 cm, do maksymalnie 82 cm;
- Sposób mocowania: rozporowo
- Upewnij się, że ściany, framugi drzwi lub słupki balustrady schodów, do których mocowana jest bramka są solidne, stabilne, o gładkiej i nietłustej powierzchni;
- Przestań używać bramki, jeśli dziecko jest w stanie się na nią wspiąć;
- Istnieje niebezpieczeństwo, że starsze dzieci będą się wspinać na bramkę zabezpieczającą i przechodzić nad nią;
- Bramkę zabezpieczającą należy regularnie sprawdzać, aby upewnić się, że jest bezpiecznie zamocowana i działa zgodnie z niniejszą instrukcją;
- Części dodatkowe lub zamiennie należy nabywać wyłącznie u producenta lub dystrybutora;

- Sprawdź, czy bramka zabezpieczająca jest prawidłowo zamknięta;
- Bramka zabezpieczająca z manualnym systemem zamykania.

1. Lista części:

1. Bramka
2. Śruby rozporowe x 4
3. Podkładki ściennie x 4
4. Wkręty x 4*
5. Kołki x 4*
6. Naklejki dwustronne x 4
7. Klucz x1

* opcjonalnie

2. Informacje ogólne:

Ten produkt nadaje się do pomieszczeń, takich jak sypialnia, kuchnia, schody, korytarze itp. (rys. A.). Pamiętaj, aby ustawić bramkę na równej, stabilnej i płaskiej powierzchni. Zamek jest rozłożony po otwarciu kartonu, jest to normalne (1). Bramka jest odpowiednia do instalacji pomiędzy 75 cm a 82 cm szerokości (rys. B).

3. Montaż bramki zabezpieczającej:

Należy umieścić 4 śruby rozporowe (2) w otworach montażowych w bramce (w górnej i dolnej części bramki) (rys. C). Na podkładki ściennie (3) naklej naklejki dwustronne (6) (rys. D) i przymocuj w miejsce docelowe montażu bramki o powierzchni większej niż 3 cm. Uwaga! Upewnij się, że dokładnie wymierzyłeś miejsce montażu. Opcjonalnie możesz przymocować bramkę na stałe za pomocą wkrętów i kołków (4 i 5) (rys. D*). Dokręć wkręty (4) we wskazanych miejscach 1, 2, 3 i 4 tak, aby podkładki ściennie (3) ściśle przylegały do powierzchni montażowej (rys. E). Następnie ustaw bramkę (1) w miejscu docelowym, aby śruby rozporowe (2) znalazły się wewnątrz plastikowej podkładki ściennej (3). Sprawdź, czy dolna szczelina wynosi maksymalnie 5 mm (rys. F). Dokręć obie dolne śruby, tak aby bramka ustawiona była centralnie w otworze montażowym i stała stabilnie w pozycji pionowej (rys. G). Dokręć obie górne śruby, tak aby zamek zamykał się płynnie, a przestrzeń między uchwytem a blokadą była nie większa niż 1,5 mm (rys. H). Sprawdź czy śruby rozporowe po obu stronach są wkręcone na taką samą odległość, a bramka jest zamontowana prawidłowo (rys. I). W razie potrzeby użyj klucza (7) do dokręcenia i zabezpieczenia elementów mocujących.

4. Instrukcja użytkowania bramki zabezpieczającej:

Aby otworzyć blokadę należy przesunąć przycisk (1) i delikatnie unieść bramkę (2) (rys. J). Bramka posiada łatwy system zamykania (easy-closing). Zamyka się po delikatnym popchnięciu (rys. K). Prawidłowe zamknięcie charakteryzuje dźwięk „klik”. Jeśli w okienku jest kolor czerwony bramka jest otwarta, jeśli jest prawidłowo zamknięta w okienku jest kolor zielony (rys. L).

5. Sposób czyszczenia:

Bramkę należy czyścić lekko zwilżoną, czystą ściereczką.

6. Gwarancja:

Pełna treść Warunków Gwarancji jest dostępna na stronie internetowej WWW.KINDERKRAFT.COM

PT

Caro cliente!

Obrigado por adquirir um produto Kinderkraft.

Criamos nossos produtos pensando em seus filhos - sempre nos preocupamos com a segurança e qualidade, garantindo assim o conforto da melhor escolha.

IMPORTANTE! LÊ E SEGUE AS INSTRUÇÕES E GUARDA-AS PARA REFERÊNCIA FUTURA

- **ADVERTÊNCIA!** Uma montagem incorreta pode ser perigosa;
- **ADVERTÊNCIA!** Não utilizar o portão de segurança se algum componente estiver danificado ou em falta;
- **ADVERTÊNCIA!** Este portão de segurança não pode ser instalado em caixilhos de janelas.
- **ADVERTÊNCIA! Nunca utilizar sem espaçadores de parede;**
- Portão de segurança em conformidade com a norma EN 1930:2011;
- Este portão de segurança foi concebido apenas para uso doméstico;
- O portão de segurança foi desenhado para crianças até os 24 meses de idade;
- Se o portão de segurança for utilizado no topo duma escada, não deve ser instalado abaixo do degrau superior;
- Se o portão de segurança for utilizado no pé duma escada, deve ser instalado na parte da frente do degrau mais baixo;
- O portão de segurança é adequado para orifícios com uma largura de 75 cm x 82 cm;
- Modo de fixação: por meio de manipuladores de pressão;
- Certifica-te de que as paredes, os caixilhos das portas ou os balaústres dos corrimões das escadas aos quais o portão está fixado são sólidos e estáveis, com uma superfície lisa e não oleosa;
- Deixar de utilizar o portão se a criança for capaz de o subir;
- Existe o perigo de as crianças mais velhas treparem e ultrapassarem o portão de segurança;
- O portão de segurança deve ser inspecionado regularmente para verificar se está bem fixado e se funciona de acordo com estas instruções;
- As peças sobresselentes e de substituição só devem ser adquiridas com o fabricante ou o distribuidor;
- Verificar se o portão de segurança está corretamente fechado;
- Portão de segurança com sistema de fecho manual.

1. Lista de componentes:

1. Portão
2. Manipulos de pressão x 4
3. Espaçadores de parede x 4
4. Parafusos x 4*
5. Buchas x 4
6. Autocolantes de dupla face x 4
7. Chave x1
* opcional

2. Informações gerais:

Este produto é adequado para divisões como quartos, cozinhas, escadas, corredores, etc. (Fig. A.). Lembra-te de colocar o portão numa superfície plana, estável e regular. É normal que o fecho fique separado após abrir a caixa (1). O portão é adequado para ser instalado numa largura entre 75 cm e 82 cm (fig. B).

3. Montagem do portão de segurança:

Introduz os 4 manipuladores de pressão (2) nos orifícios de fixação no portão (na parte superior e inferior do portão) (fig. C). Coloca os autocolantes de dupla face (6) nos espaçadores de parede (3) (fig. D) e fixa-os no local de montagem do portão com uma superfície superior a 3 cm. Atenção! Certifica-te de que mediste bem o local de instalação. Opcionalmente, a porta pode ser fixada de forma permanente com parafusos e buchas (4 e 5) (fig. D*). Aperta os parafusos (4) nos locais indicados 1, 2, 3 e 4 de modo a que os espaçadores de parede (3) adiram bem à superfície de montagem. Depois coloca o portão (1) no local de montagem de modo a que os manipuladores de pressão (2) fiquem dentro

dos espaçadores de parede de plástico (3) (fig. D). Verifica se o espaço em baixo é, como máximo, de 5 mm (fig. F). Aperta os dois manipuladores inferiores de modo a que a porta fique no centro do orifício de montagem e se mantenha estável na vertical (fig. G). Aperta os dois manipuladores superiores de modo a que a fechadura feche de forma fluida e que o espaço entre o punho e o dispositivo de bloqueio não seja superior a 1,5 mm (fig. H). Verifica se os manipuladores de pressão de ambos os lados estão aparafusados à mesma distância e se o portão está corretamente instalado (fig. I). Se necessário, utiliza a chave (7) para apertar e fixar os elementos de fixação.

4. Instruções de utilização do portão de segurança:

Para desbloquear o portão, move o botão (1) e levanta suavemente o portão (2) (fig. J). O portão tem um sistema de fecho fácil (easy-closing). Fecha-se com um empurrão suave (fig. K). Se o portão fechar bem ouvirás um "clique" característico. Se o interior da janela estiver vermelho, o portão está aberto; se estiver corretamente fechado, a janela fica verde (fig. L).

5. Método de limpeza:

O portão deve ser lavado com um pano limpo e ligeiramente humedecido.

6. Garantia:

O texto completo das Condições de Garantia está disponível no site WWW.KINDERKRAFT.COM

RO

Stimate Client!

Mulțumim pentru achiziționarea produsului Kinderkraft.

Creăm cu gândul la copilul Dvs. – întotdeauna avem în vedere siguranța și calitatea, asigurând astfel confortul celei mai bune alegeri.

IMPORTANT! VĂ RUGĂM SĂ CITIȚI CU ATENȚIE INSTRUCȚIUNILE ÎNAINTE DE UTILIZARE ȘI PĂSTRAȚI-LE PENTRU REFERINȚE VIITOARE

- **AVERTISMENT!** Montarea incorectă poate fi periculoasă;
- **AVERTISMENT!** Poarta de siguranță nu trebuie utilizată dacă vreunul din elemente este deteriorat sau lipsește;
- **AVERTISMENT!** Această poartă de siguranță nu poate fi montată pe tocurele ferestrelor.
- **AVERTISMENT!** A nu se utiliza niciodată fără discurile de protecție pentru perete;
- Poartă de siguranță conformă cu norma EN 1930: 2011;
- Această poartă de siguranță este destinată doar pentru utilizarea casnică;
- Poartă de siguranță destinată copiilor cu vârsta de până la 24 de luni;
- Dacă poarta de siguranță este folosită în partea superioară a scârilor, nu trebuie poziționată mai jos decât cea mai de sus treaptă;
- Dacă poarta de siguranță este utilizată în partea inferioară a scârilor, trebuie poziționată pe cât posibil în fața treptei de jos;
- Poarta de siguranță poate fi montată numai în goluri de montaj cu lățimea de minim 75 cm și maxim 82 cm;
- Mod de prindere: prin expansiune

- Asigură-te că pereții, tocurile ușilor sau stâlpii balustradelor scărilor de care se atașează poarta sunt solide, stabile, cu suprafața netedă și degresată;
- Oprește utilizarea porții dacă copilul se poate cățăra pe ea.
- Există riscul ca un copil mai mare să se urce pe poartă și să treacă peste ea;
- Poarta de siguranță trebuie verificată în mod regulat pentru a fi sigur că este bine prinsă și funcționează conform acestor instrucțiuni;
- Elemente suplimentare sau de schimb trebuie achiziționate numai de la producător sau distribuitor;
- Asigură-te că poarta de siguranță este închisă corespunzător;
- Poartă de protecție cu sistem manual de închidere.

1. Lista elementelor

1. Poartă
2. Șuruburi de expansiune x 4
3. Discuri de protecție perete x 4
4. Holșuruburi x 4*
5. Dibluri x 4*
6. Buline dublu adezive x 4
7. Cheie x 1

* opțional

2. Informații generale:

Acest produs este potrivit pentru încăperi precum dormitorul, bucătăria, scările, holul etc. (fig. A.) Reține că poartă trebuie așezată pe o suprafață plană tare. Încuietoearea este desfăcută atunci când deschizi ambalajul, iar acest lucru este normal (1). Poarta este potrivită pentru goluri de montaj cu lățimea de 75-82 cm (fig. B).

3. Instalarea porții de siguranță:

Trebuie să introduci 4 șuruburi de expansiune (2) în orificiile de montaj din poartă (în partea superioară și inferioară a porții) (fig. C). Pe discurile de protecție pentru perete (3) lipește bulinele dublu adezive (6) (fig. D) și fixează-le în locul în care poarta va fi montată, pe o suprafață mai mare de 3 cm. Atenție! Asigură-te că ai măsurat bine locul de montare. Opțional poți fixa poarta definitiv cu ajutorul holșuruburilor și diblurilor (4 și 5) (fig. D*). Strânge holșuruburile (4) în locurile indicate cu 1, 2, 3 și 4, astfel încât discurile de protecție pentru perete (3) să adere bine la suprafața de montare (fig. E). Poziționează apoi poarta (1) în poziția finală astfel încât șuruburile de expansiune (2) să se afle în interiorul discului de protecție pentru perete din plastic. Asigură-te că fanta inferioară are maxim 5 mm (fig. F). Strânge cele două șuruburi inferioare pentru ca poarta să fie amplasată în mijlocul golului de montaj și să fie stabilă în poziție verticală (fig. G). Strânge cele două șuruburi superioare astfel încât încuietoearea să se închidă ușor și spațiul dintre mâner și mecanismul de blocare să nu fie mai mare de 1,5 mm (fig. H). Asigură-te că șuruburile de expansiune sunt înșurubate pe ambele părți la aceeași distanță, iar poarta este montată corespunzător (fig. I). Dacă este nevoie, folosește cheia (7) pentru înșurubarea și prinderea elementelor de fixare.

4. Instrucțiuni de utilizare pentru poarta de siguranță:

Pentru a deschide mecanismul de blocare, trebuie să glisezi butonul (1) și să ridici ușor poarta (2) (fig. J). Poarta este dotată cu un sistem delicat de închidere (easy-closing). Se închide printr-o ușoară împingere (fig. K). Închiderea corectă este caracterizată de un sunet „clic”. Dacă în ferestruică este vizibilă culoarea roșie, poarta este deschisă, iar dacă este închisă în mod corespunzător, atunci culoarea verde este vizibilă în ferestruică.

5. Curățare:

Poarta se curăță cu o cârpă curată ușor umezită.

6. Garanții

Garantijas noteikumu pilns saturs ir pieejams tīmekļa vietnē WWW.KINDERKRAFT.COM

Благодарим вас за покупку продукта Kinderkraft.

Мы творим, думая о вашем ребенке - мы всегда заботимся о безопасности и качестве, обеспечивая комфорт лучшего выбора.

ВАЖНО! ОЗНАКОМЬТЕСЬ С ДАННОЙ ИНСТРУКЦИЕЙ И СЛЕДУЙТЕ ДАННЫМ РЕКОМЕНДАЦИЯМ СОХРАНИТЕ ДАННУЮ ИНСТРУКЦИЮ ДЛЯ ДАЛЬНЕЙШЕГО ИСПОЛЬЗОВАНИЯ

- **ПРЕДУПРЕЖДЕНИЕ!** Неправильная установка может быть опасной;
- **ПРЕДУПРЕЖДЕНИЕ!** Не используйте детские ворота безопасности, если какие-либо компоненты повреждены или отсутствуют;
- **ПРЕДУПРЕЖДЕНИЕ!** Эти детские ворота безопасности не могут быть закреплены в оконных рамах.
- **ПРЕДУПРЕЖДЕНИЕ!** Никогда не используйте без настенных прокладок;
- Детские ворота безопасности соответствуют стандарту EN 1930:2011;
- Эти детские ворота безопасности предназначены только для домашнего использования;
- Детские ворота безопасности подходят для детей в возрасте до 24 месяцев;
- Если детские ворота безопасности используются в верхней части лестницы, не устанавливайте их ниже верхней ступеньки;
- Если ворота безопасности используются внизу лестницы, устанавливайте их как можно дальше вперед от самой нижней ступеньки;
- Детские ворота безопасности подходят для проемов шириной минимум 75 см, максимум 82 см.
- Способ монтажа: на распорках;
- Убедитесь, что стены, дверные коробки или стойки лестничных перил, к которым крепятся ворота, прочные, устойчивые, с гладкой и нежирной поверхностью;
- Прекратите использование ворот, если ребенок может влезть на них;
- Существует опасность того, что дети старшего возраста могут влезть на ворота безопасности и перелезть через них;
- Необходимо регулярно проверять ворота безопасности, чтобы убедиться, что они надежно закреплены и действуют в соответствии с данной инструкцией;
- Приобретайте дополнительные или запасные части только у производителя или дистрибьютора;
- Убедитесь, что детские ворота безопасности правильно закрыты;
- Ворота безопасности с ручным механизмом закрытия.

1. Список деталей:

1. Барьер
2. Расширительные болты x 4
3. Настенные подкладки x 4
4. Шурупы x 4*
5. Дюбеля x 4*
6. Двусторонние наклейки x 4
7. Ключ x1

* на выбор

2. Общая информация:

Это изделие подходит для таких помещений, как спальня, кухня, лестницы, коридоры и т. д. (рис. А.). Помните, что барьер нужно ставить на ровную, устойчивую и плоскую поверхность. Замок находится в разобранном виде при открытии коробки, это нормально (1). Барьер подходит для установки в проемы шириной от 75 до 82 см (рис. В).

3. Установка защитного барьера:

Вставьте 4 расширительных болта (2) в монтажные отверстия в барьере (в его верхней и нижней части) (рис. С). Наклейте двусторонние наклейки (6) на настенные накладки (3) (рис. D) и закрепите их в зоне монтажа барьера с площадью поверхности более 3 см. Внимание! Убедитесь, что вы точно измерили место установки. По желанию вы можете закрепить барьер с помощью шурупов и дюбелей (4 и 5) (рис. D*). Затяните болты (4) в указанных местах 1, 2, 3 и 4 так, чтобы настенные подкладки (3) плотно прилегали к монтажной поверхности (рис. E). Затем установите барьер (1) в нужное место так, чтобы расширительные болты (2) оказались внутри пластиковой подкладки (3). Убедитесь, что нижний зазор составляет не более 5 мм (рис. F). Затяните два нижних болта так, чтобы ворота оказались по центру в монтажном отверстии и стояли строго вертикально (рис. G). Затяните два верхних болта так, чтобы замок закрывался плавно, а зазор между ручкой и замком не превышал 1,5 мм (рис. H). Убедитесь, что расширительные болты с обеих сторон вкручены на одинаковом расстоянии и что барьер установлен правильно (рис. I). При необходимости используйте гаечный ключ (7), чтобы затянуть и зафиксировать крепежные элементы.

4. Инструкция по использованию защитного барьера:

Чтобы открыть замок, нажмите на кнопку (1) и осторожно поднимите задвижку (2) (рис. J). Барьер оснащен системой легкого закрывания (easy-closing). Он закрывается при легком нажатии (рис. K). Правильное закрытие характеризуется щелчком. Если отверстие красного цвета, барьер открыт, если зеленого – закрыт (рис. L).

5. Способ ухода:

Барьер следует протирать слегка увлажненной чистой тряпочкой.

6. Гарантия:

Полный текст гарантийных обязательств доступен на сайте WWW.KINDERKRAFT.COM

SK

Vážení Zákazník!

Ďakujeme Vám za zakúpenie výrobku značky Kinderkraft.

Vytvárame s ohľadom na Vaše dieťa — vždy sa staráme o bezpečnosť a kvalitu, čím zaisťujeme komfort najlepšej voľby.

**DÔLEŽITÉ! PREČÍTAJTE SI A
DODRŽIAVAJTE POKYNY A**

USCHOVAJTE SI ICH PRE BUDÚCE POUŽITIE.

- **VAROVANIE!** Nesprávna montáž môže byť nebezpečná;
- **VAROVANIE!** Bezpečnostnú zábranu nepoužívajte, ak sú poškodené alebo chýbajú akékoľvek komponenty;
- **VAROVANIE!** Túto bezpečnostnú zábranu nie je možné upevniť do okenných rámov.
- **VAROVANIE! Nikdy nepoužívajte bez nástenných podložiek;**
- Bezpečnostná zábrana v súlade s normou EN 1930:2011
- Táto bezpečnostná zábrana je určená len na domáce použitie;
- Bezpečnostná zábrana je určená pre deti do 24 mesiacov;
- Ak sa v hornej časti schodiska používa bezpečnostná zábrana, nemala by byť umiestnená pod horným stupňom;
- Ak sa bezpečnostná zábrana používa v dolnej časti schodiska, mala by byť umiestnená čo najďalej pred najnižším schodom;
- Bezpečnostná zábrana je vhodná pre otvory s minimálnou šírkou 75 cm a maximálnou šírkou 82 cm;
- Spôsob montáže: pomocou vzpier
- Uistite sa, že steny, rámy dverí alebo stĺpiky zábradlia schodiska, ku ktorým je zábrana pripevnená, sú pevné, stabilné, s hladkým a rovným povrchom;
- Ak dieťa dokáže preliezť zábranu, prestaňte ju používať;
- Hrozí nebezpečenstvo, že staršie deti vylezú na bezpečnostnú zábranu a prelezú ju;
- Bezpečnostná zábrana by sa mala pravidelne kontrolovať, aby sa zabezpečilo, že je bezpečne upevnená a funguje v súlade s týmito pokynmi;
- Dodatočné alebo náhradné diely by sa mali kupovať len od výrobcu alebo distribútora;
- Skontrolujte, či je bezpečnostná zábrana správne zatvorená;
- Bezpečnostná bránka s ručným zatváraním.

1. Zoznam komponentov:

1. Zábrana
2. Rozperné skrutky x 4
3. Nástenné podložky x 4
4. Skrutky x 4*
5. Hmoždinky x 4*
6. Obojstranné nálepky x 4
7. Kľúč x1

* voliteľné

2. Všeobecné informácie:

Tento výrobok je vhodný do miestností, ako je spálňa, kuchyňa, schody, chodby atď. (obr. A.). Nezabudnite umiestniť zábranu na rovný, stabilný a plochý povrch. Záмок sa po otvorení kartónu rozloží, je to normálne (1). Zábrana je vhodná na montáž v šírke od 75 cm do 82 cm (obr. B).

3. Montáž bezpečnostnej zábrany:

Vložte 4 rozperné skrutky (2) do montážnych otvorov v zábrane (v hornej a dolnej časti zábrany) (obr. C). Na nástenné podložky (3) nalepte obojstranné nálepky (6) (obr. D) a upevnite ich v cieľovom mieste montáže zábrany s plochou väčšou ako 3 cm. Poznámka: Uistite sa, že ste miesto montáže presne zmerali. Voliteľne môžete zábranu natrvalo upevniť pomocou skrutiek a hmoždiniek (4 a 5) (obr. D*). Utiahnite skrutky (4) na uvedených miestach 1, 2, 3 a 4 tak, aby nástenné podložky (3) tesne priliehali k montážnemu povrchu (obr. E). Potom umiestnite zábranu (1) na cieľové miesto tak, aby sa rozperné skrutky (2) nachádzali vo vnútri plastovej nástennej podložky (3). Skontrolujte, či je spodná medzera maximálne 5 mm (obr. F). Utiahnite obe spodné skrutky tak, aby bola zábrana centrálné umiestnená v montážnom otvore a stála pevne vzpriamene (obr. G). Utiahnite obe horné skrutky tak, aby sa záмок hladko zatváral a aby medzera medzi rukoväťou a zámkom nebola väčšia ako 1,5 mm (obr. H). Skontrolujte, či sú skrutky vzpery na oboch stranách priskrutkované v rovnakej vzdialenosti, a či je zábrana správne namontovaná (obr. I). V prípade potreby použite kľúč (7) na dotiahnutie a zaistenie upevňovacích prvkov.

4. Návod na použitie bezpečnostnej zábrany:

Ak chcete otvoriť zámok, stlačte tlačidlo (1) a opatrne zdvihnite zábranu(2) (obr. J). Zábrana má systém ľahkého zatvárania. Zatvára sa jemným zatlačením (obr. K). Správne zatvorenie sa vyznačuje zvukom „kliknutia“. Ak je farba v okienku červená, zábrana je otvorená, ak je správne zatvorená, farba v okienku je zelená (obr. L).

5. Spôsob čistenia:

Zábrana by sa mala čistiť mierne navlhčenou čistou handričkou.

6. Záruka:

Úplný obsah záručných podmienok je k dispozícii na webovej stránke WWW.KINDERKRAFT.COM

SV

Kära kunder!

Tack för att du köpte en Kinderkraft-produkt. Vi skapar med ditt barn i åtanke - vi bryr oss alltid om säkerhet och kvalitet, vilket säkerställer komforten för det bästa valet.

VIKTIGT! LÄS OCH FÖLJ INSTRUKTIONERNA OCH SPARA DEM FÖR FRAMTIDA BRUK

- **WARNING!** Felaktig installation kan vara farlig;
- **WARNING!** Använd inte säkerhetsgrinden om någon komponent är skadad eller saknas;
- **WARNING!** Denna säkerhetsgrind kan inte monteras i fönsterkarmar.
- **WARNING! Använd aldrig utan väggbrickor;**
- Säkerhetsgrind i enlighet med EN 1930:2011;
- Denna säkerhetsgrind är endast avsedd för hushållsbruk;
- Säkerhetsgrind avsedd för barn upp till 24 månaders ålder;
- Om säkerhetsgrinden används högst upp i en trappa, placera den inte under det översta trappsteget;
- Om säkerhetsgrinden används längst ner i trappan, placera den så långt framför det nedersta trappsteget som möjligt;
- Säkerhetsgrinden är lämplig för öppningar med en minsta bredd på 75 cm, upp till maximalt 82 cm;
- Monteringsmetod: expansion;
- Se till att väggarna, dörrkarmarna eller trappräckena som grinden fästs vid är solida, stabila och har en slät och icke-platt yta;
- Sluta använda grinden om barnet kan klättra över den;
- Det finns risk för att äldre barn klättrar på och över säkerhetsgrinden;
- Säkerhetsgrinden bör kontrolleras regelbundet för att säkerställa att den är ordentligt fastsatt och fungerar i enlighet med dessa instruktioner;
- Köp endast tilläggs- eller reservdelar från tillverkaren eller distributören;
- Kontrollera att säkerhetsgrinden är ordentligt stängd;
- Säkerhetsgrind med manuell låssystem.

1. Elementlista:

1. Förmedlingsnod
2. Sprid skruvar x 4
3. Väggsplattor x 4
4. Skruvar x 4*

5. Pinnar x 4*
6. Dubbelsidiga klistermärken x 4
7. Nyckel x1

*Frivilligt

2. Allmänna information:

Denna produkt är lämplig för inomhusområden som sovrum, kök, trappor, hallar etc. (Fikon. A.). Se till att placera förmedlingsnod på en jämn, stabil och plan yta. Slottet viks ut när du öppnar kartongen, detta är normalt (1). Förmedlingsnoden är lämplig för installationer som är mellan 75 cm och 82 cm breda (fig. B).

3. Installation av säkerhetsgrind:

Sätt i 4 expansionskruvar (2) i monteringshålen på vändkorset (upptill och undertill på vändkorset (fig. C). Applicera dubbelsidiga klistermärken (6) (Fig. D) på väggpaneelerna (3) och fäst på målet i förmedlingsnoden med en yta på mer än 3 cm. Obs! Se till att du mäter monteringsplatsen noggrant. Alternativt kan du fixera förmedlingsnoden permanent med skruvar och pluggar (4 och 5) (Fig. D*). Dra åt skruvarna (4) på de angivna platserna 1, 2, 3 och 4 så att väggpaneelerna (3) är i nära kontakt med monteringsytan (Fig. Placera sedan förmedlingsnoden (1) på dess destination så att expansionskruvarna (2) är inne i väggpaneelen av plast (3). Kontrollera att det nedre gapet är högst 5 mm (fig. F). Dra åt båda de nedre skruvarna så att förmedlingsnoden är centrerad i monteringshålet och står stadigt i upprätt läge (fig. G). Dra åt båda de övre skruvarna så att låset stängs jämnt och utrymmet mellan handtaget och låset inte är mer än 1.5 mm (Fig. H). Kontrollera att expansionskruvarna på båda sidor är skruvade på samma avstånd och att förmedlingsnoden är korrekt installerad (fig. I). Använd vid behov en skiftnyckel (7) för att dra åt och säkra fästelementen.

4. Bruksanvisning för skyddsgrinden:

För att öppna låset, skjut knappen (1) och lyft försiktigt förmedlingsnoden (2) (Fig. J). Förmedlingsnoden har ett system som är lätt att stänga. Den stängs efter ett lätt tryck (Fig. K). Korrekt stängning kännetecknas av ett "klick"-ljud. Om fönstret är rött är förmedlingsnoden öppen, om den är ordentligt stängd är fönstret grönt (fig. L).

5. Rengöringsmetod:

Förmedlingsnoden ska rengöras med ett litet damp, ren trasa.

6. Garanti:

Den fullständiga texten till garantivillkoren finns på webbplatsen WWW.KINDERKRAFT.COM



Easy with kids



kinderkraftofficial



kinderkraft



kinderkraftofficial

- (AR)** بضمن مصلحة عملائنا نحن في خدمتكم! إننا كنا قد لدينا أي مشكلة مع المنتج الذي حصلتم عليه، فيجرب الاتصال بنا بالطريقة التي تفضلونها.
- (CS)** V zájmu péče o naše klienty - jsme rádi k dispozici! Pokud jste se setkali s nějakým problémem v souvislosti s obdrženým výrobkem, kontaktujte nás způsobem, který vám nejvíce vyhovuje!
- (DE)** In Sorge für unsere Kunden - stehen wir gerne zu Ihrer Verfügung! Wenn Sie auf ein Problem mit dem erhaltenen Produkt treffen, treten Sie bitte mit uns in Kontakt in der bequemsten Weise für Sie!
- (EN)** In the interests of our Clients - we are at your disposal! If you have a problem with the product you received, contact us in the most convenient way for you!
- (ES)** ¡Por el bien de nuestros clientes, estamos a su disposición! Si tiene cualquier problema con el producto recibido, póngase en contacto con nosotros de forma más cómoda para usted!
- (FR)** Dans l'intérêt de nos clients - nous sommes à votre disposition! Si vous avez un problème avec le produit que vous avez reçu, contactez-nous de la manière la plus pratique pour vous!
- (HU)** Bármikor állunk az ügyfeleink rendelkezésére! Ha az átvett termékkel kapcsolatban valamilyen problémába ütközött, az Önnek legmegfelelőbb módon vegye fel velünk a kapcsolatot!
- (IT)** Prendersi cura dei nostri Clienti - siamo alla Vostra disposizione! Se hai incontrato un problema con il prodotto che hai ricevuto. Contattaci nel modo più conveniente per te!
- (NL)** In het belang van onze klanten - staan wij ter beschikking! Als u een probleem met het ontvangen product tegenkomt, neemt contact met ons op via de manier die u het makkelijkste vindt!
- (PL)** W trosce o naszych Klientów - jesteśmy do dyspozycji! Jeśli napotkałeś problem dotyczący otrzymanego produktu, skontaktuj się z nami w najbardziej dogodny dla Ciebie sposób!
- (PT)** Para o conforto dos nossos Clientes - estamos sempre à sua disposição! Se tiver qualquer problema com o nosso produto, entre em contacto conosco de modo mais confortável para si!
- (RO)** In interesul clienților noștri - suntem la dispoziția dumneavoastră! Dacă aveți o problema cu produsul pe care l-ați primit, contactați-ne în modul cel mai convenabil pentru dvs.!
- (RU)** заботясь о наших клиентах, мы находимся в вашем распоряжении. Если вы столкнулись с проблемой, связанной с полученным продуктом, свяжитесь с нами наиболее удобным для вас способом!
- (SK)** Náš zákazník je pre nás dôležitý - sme vám k dispozícii! Ak máte akýkoľvek problém súvisiaci s doručeným produktom, kontaktujte nás spôsobom, ktorý vám najviac vyhovuje!
- (SV)** I våra kundens intresse - vi står till ditt förfogande! Om du har problem med den produkt du fick, kontakta oss på det mest praktiska sättet för dig!

International contact:

support@kinderkraft.com

+44 20 4525 0748

منتج / VÝROBCE/HERSTELLER/MANUFACTURER/
FABRICANTE/FABRICANT/GYÁRTÓ/FABBRICANTE/
FABRIKANT/PRODUCENT/FABRICANTE/PRODUCĂTOR/
ПРОИЗВОДИТЕЛЬ/ВÝРОБЦА/TILLVERKARE:

**4Kraft Sp. z o.o. ul. Tatrzańska 1/5
60-413 Poznań, Poland**